

Convertisseur programmable PT100 4-20mA Tête de sonde - T120



- **Montage** : tête de sonde

- **Entrée** :

PT100 (EN60751/A2), NI100

Montage 2,3 ou 4 fils

Echelle programmable de **-200/650°C**

Etendue minimum 20°C

- **Sortie** :

Courant 2 échelles 4-20/20-4mA (technique 2 fils)

Résolution : 1 μ A, max 16 bit

Protection : 30 mA

- **Alimentation** : 5-30Vdc (par la boucle)

- **Temps de réponse** : <220ms

- **Précision** : 0,1%

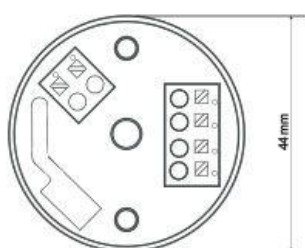
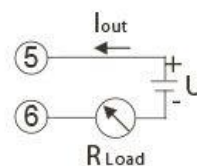
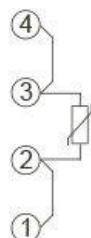
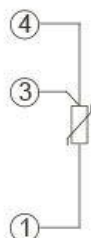
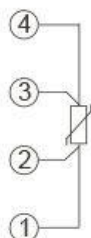
- **Connectique** : rapide pour conducteur de 0,2 à 2,5mm²

- **Température d'utilisation** : -40/85°C

- **Dimensions** : Ø44 x 20 mm

Configuration sur simple demande.

Programmation possible : par Logiciel (vendu séparément)



24 rue de Lombardie.
69150 Decines Charpieu
Tel : 04.72.81.47.70
E-mail : regulation@regulation-france.fr